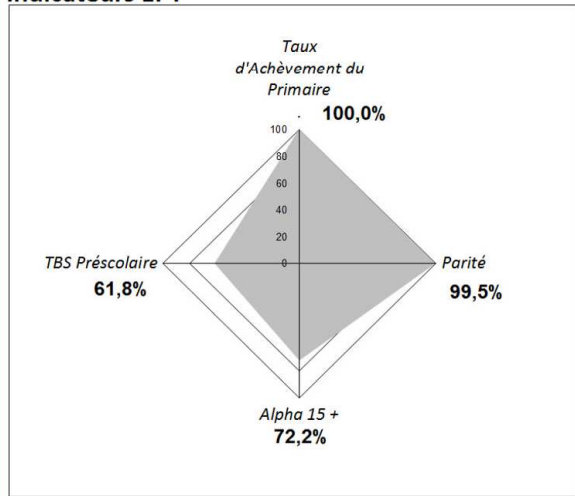


Indice africain de développement EPT **81,2**
 Rappel 2000 **ND**

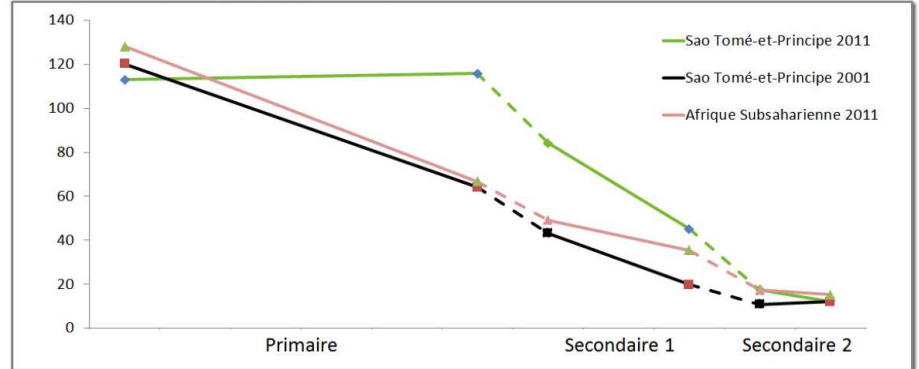
Indicateurs EPT



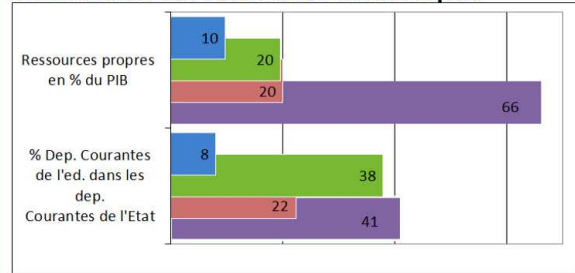
Contexte démographique et macro-économique (2012)

PIB par habitant (\$ E.U.)	1 556
Population totale (000)	170
% de la population en âge de fréquenter le primaire	15,6
% des enfants d'âge du primaire non scolarisés	1,4
Prévalence VIH/SIDA (15-49 ans)	1,0%
IDH (classement)	144/187

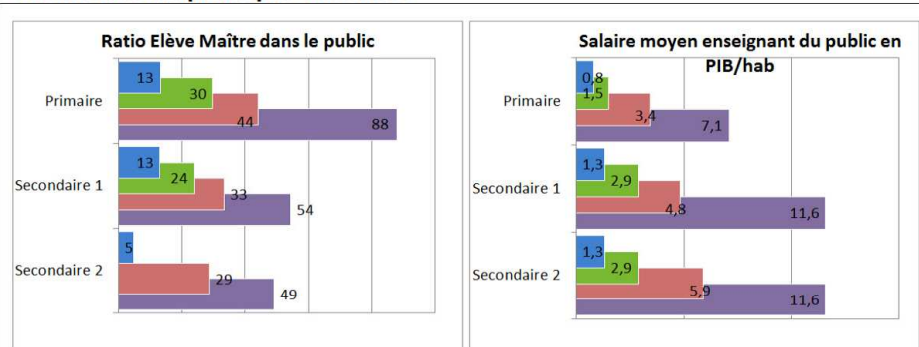
Profil de scolarisation transversal



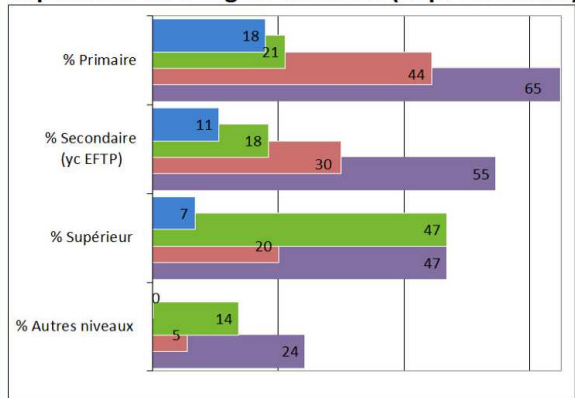
Mobilisation des ressources domestiques



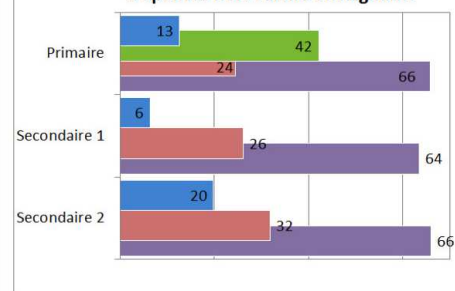
Paramètres de politique éducative



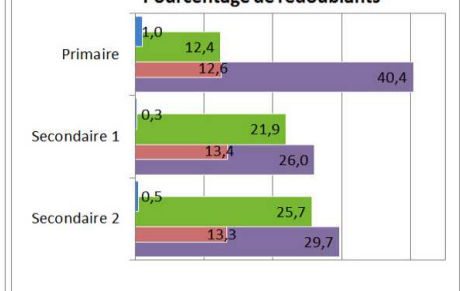
Répartition du budget éducation (dép. courantes)



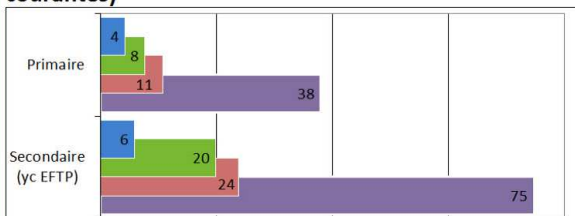
Dépenses hors salaire enseignants



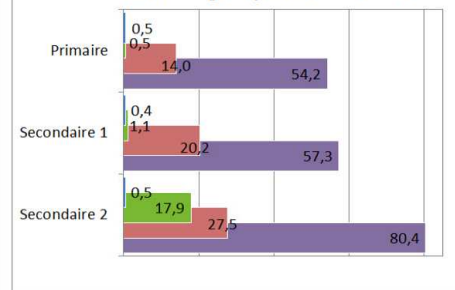
Pourcentage de redoublants



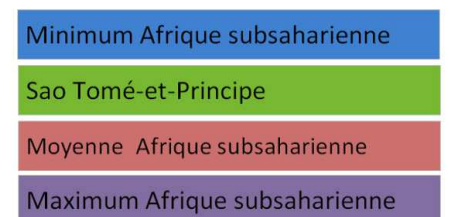
Coût public par élève en % du PIB par habitant (Dép. courantes)



Pourcentage du privé dans les effectifs



Légende



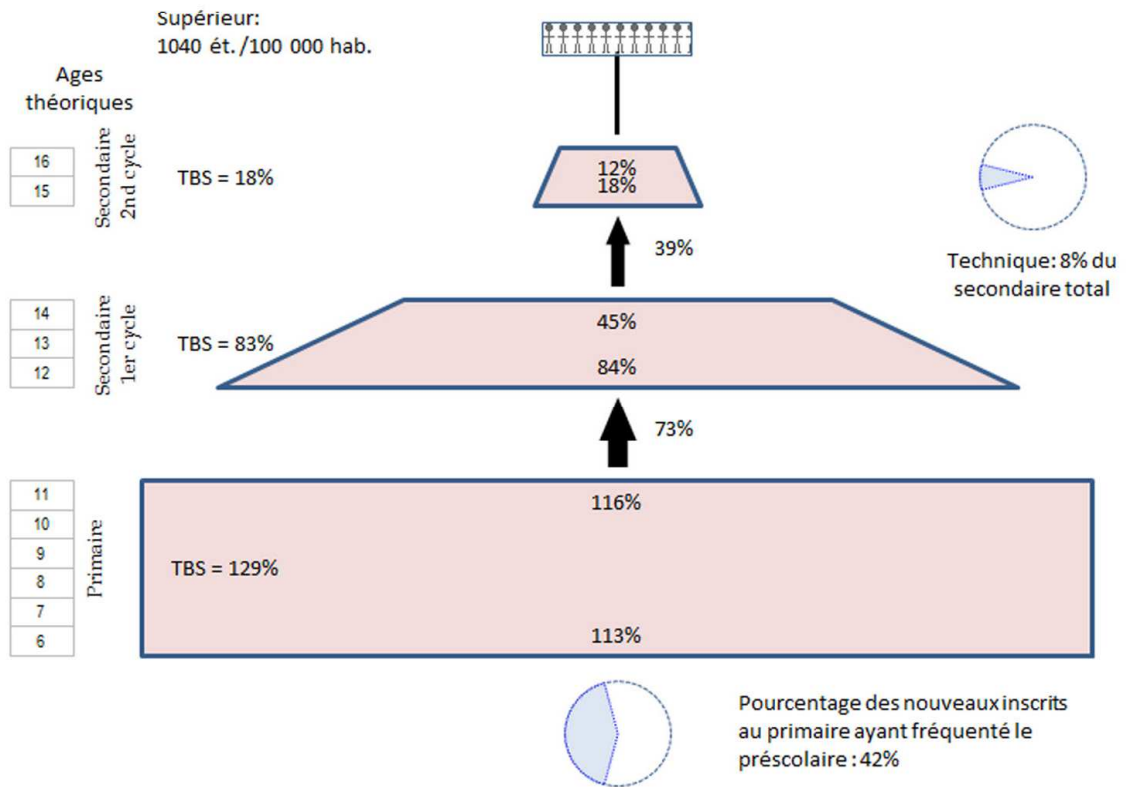
ND: Donnée non disponible

Année de production des données financières

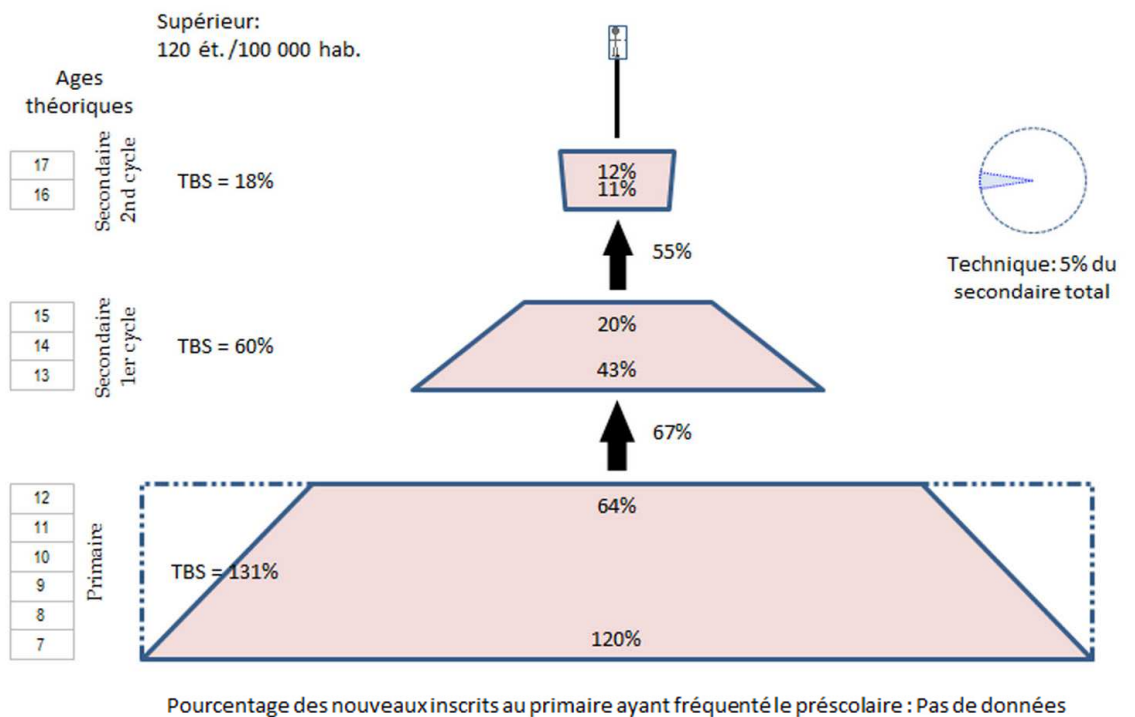
Mobilisation des ressources domestiques	2010
Répartition du budget de l'éducation	2010
Coût public par élève en % du PIB par tête	2010
Salaire enseignant & dépenses hors salaire enseignant	2010

Sources: Pôle de Dakar, ISU, Banque mondiale, Division de la Population des Nations Unies, ONUSIDA, PNUD

2010-2011



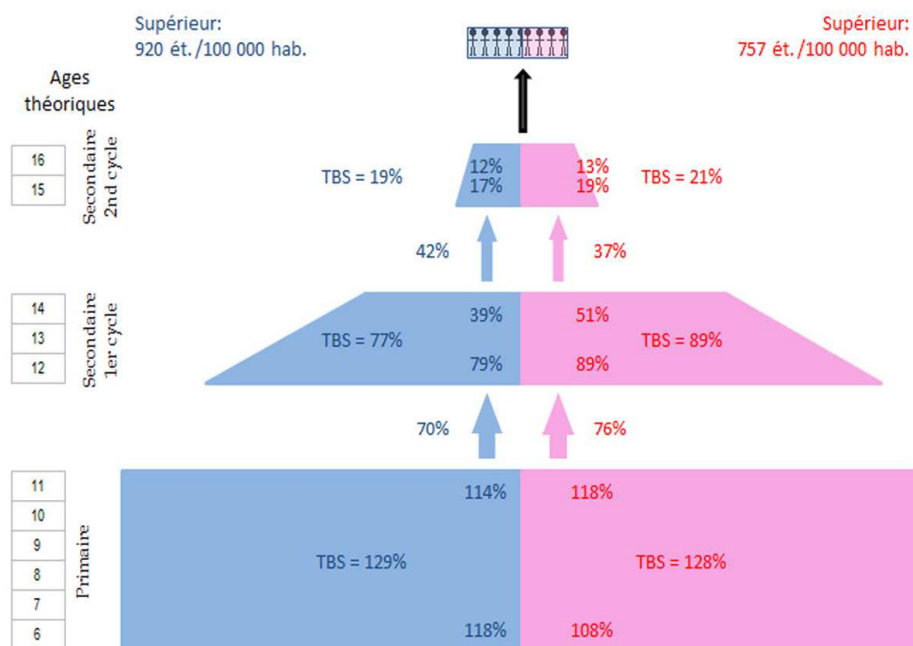
2000-2001



2010-2011

Garçons

Filles



PYRAMIDE EDUCATIVE SELON LE QUINTILE DE NIVEAU DE VIE

Quintile le plus riche

Quintile le plus pauvre

Pas assez de données pour produire la pyramide