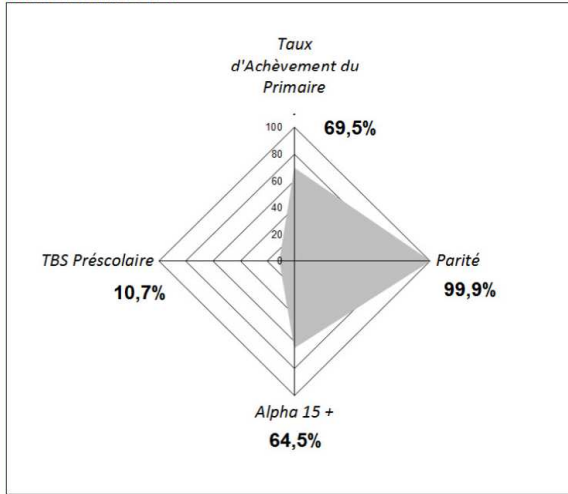


Indice africain de développement EPT	<b>59,6</b>
Rappel 2000	<b>42,4</b>

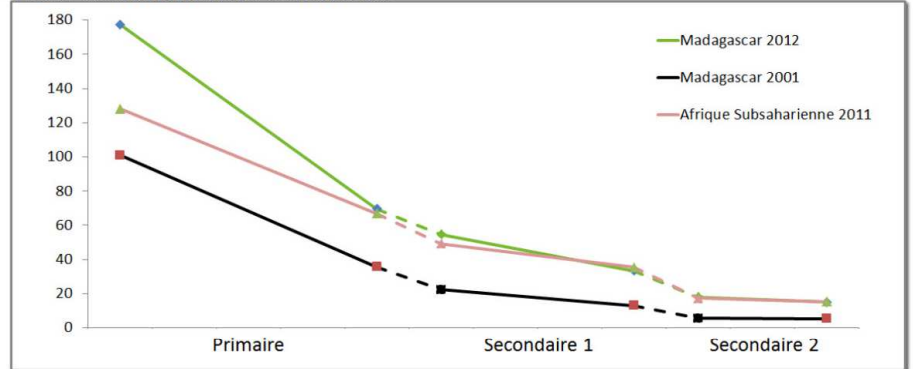
## Indicateurs EPT



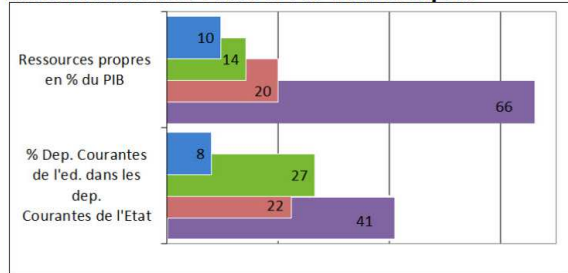
## Contexte démographique et macro-économique (2012)

PIB par habitant (\$ E.U.)	454
Population totale (000)	22 294
% de la population en âge de fréquenter le primaire	13,8
% des enfants d'âge du primaire non scolarisés	ND
Prévalence VIH/SIDA (15-49 ans)	0,3%
IDH (classement)	151/187

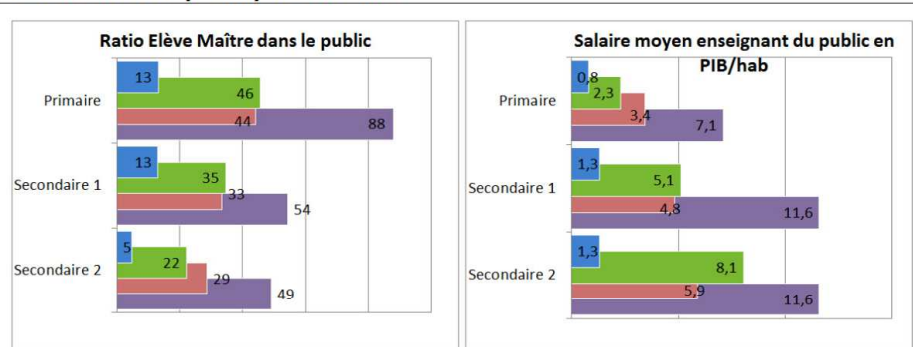
## Profil de scolarisation transversal



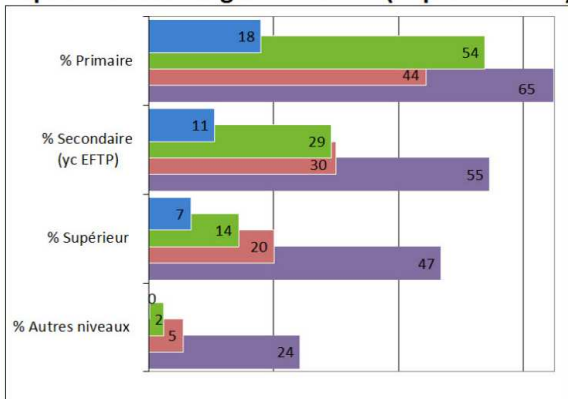
## Mobilisation des ressources domestiques



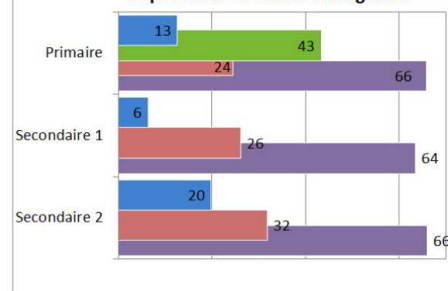
## Paramètres de politique éducative



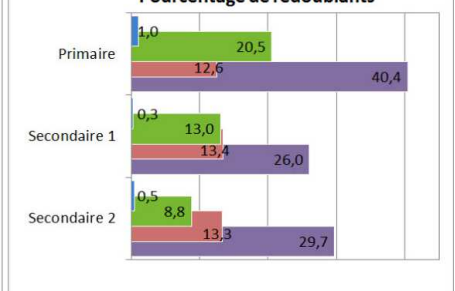
## Répartition du budget éducation (dép. courantes)



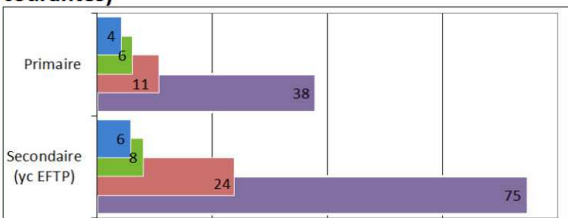
## Dépenses hors salaire enseignants



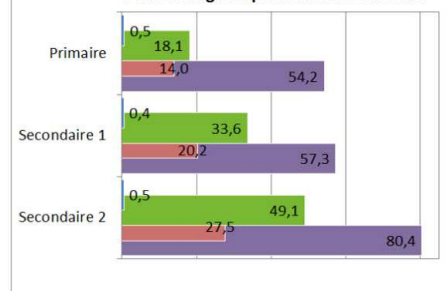
## Pourcentage de redoublants



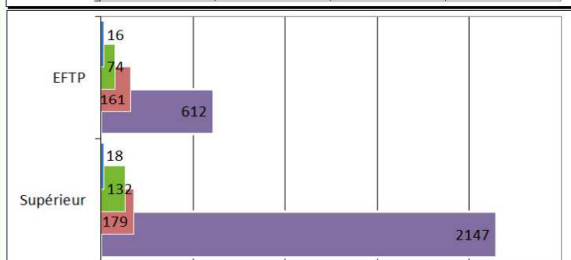
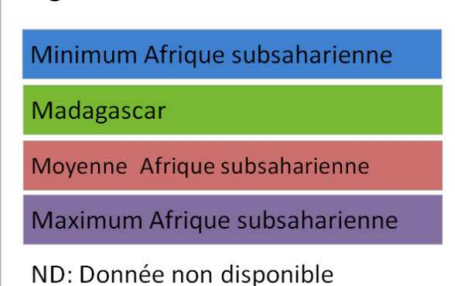
## Coût public par élève en % du PIB par habitant (Dép. courantes)



## Pourcentage du privé dans les effectifs



## Légende

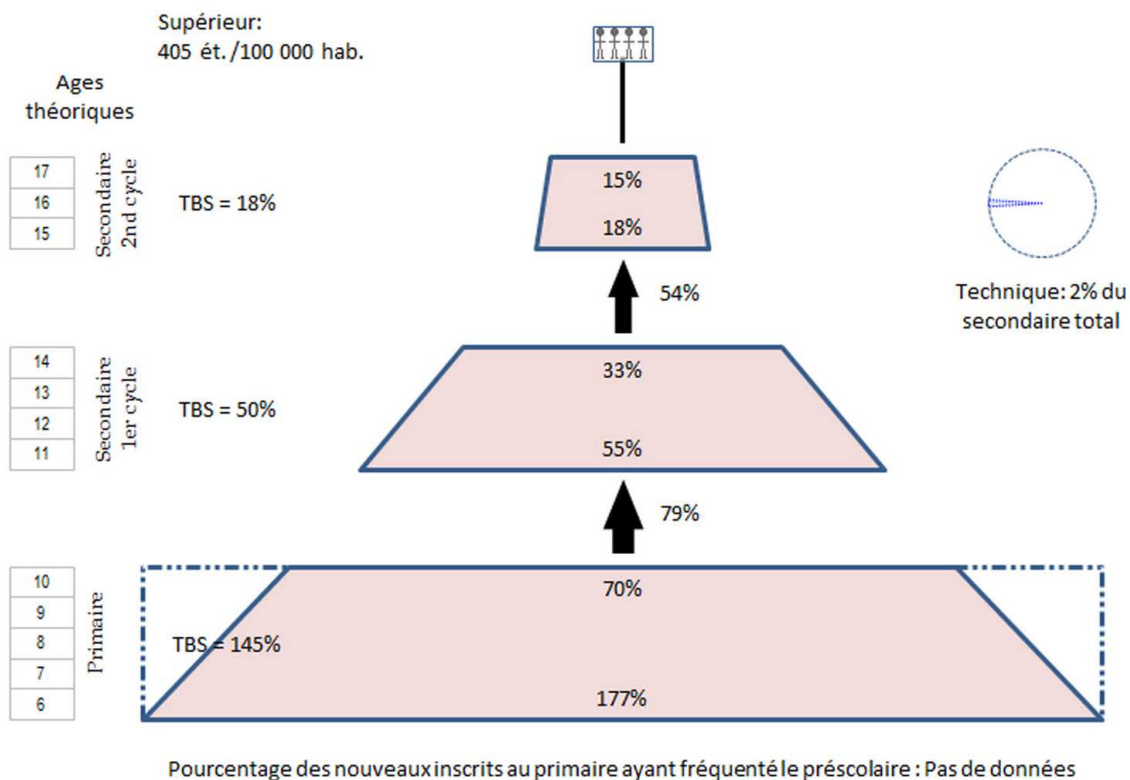


## Année de production des données financières

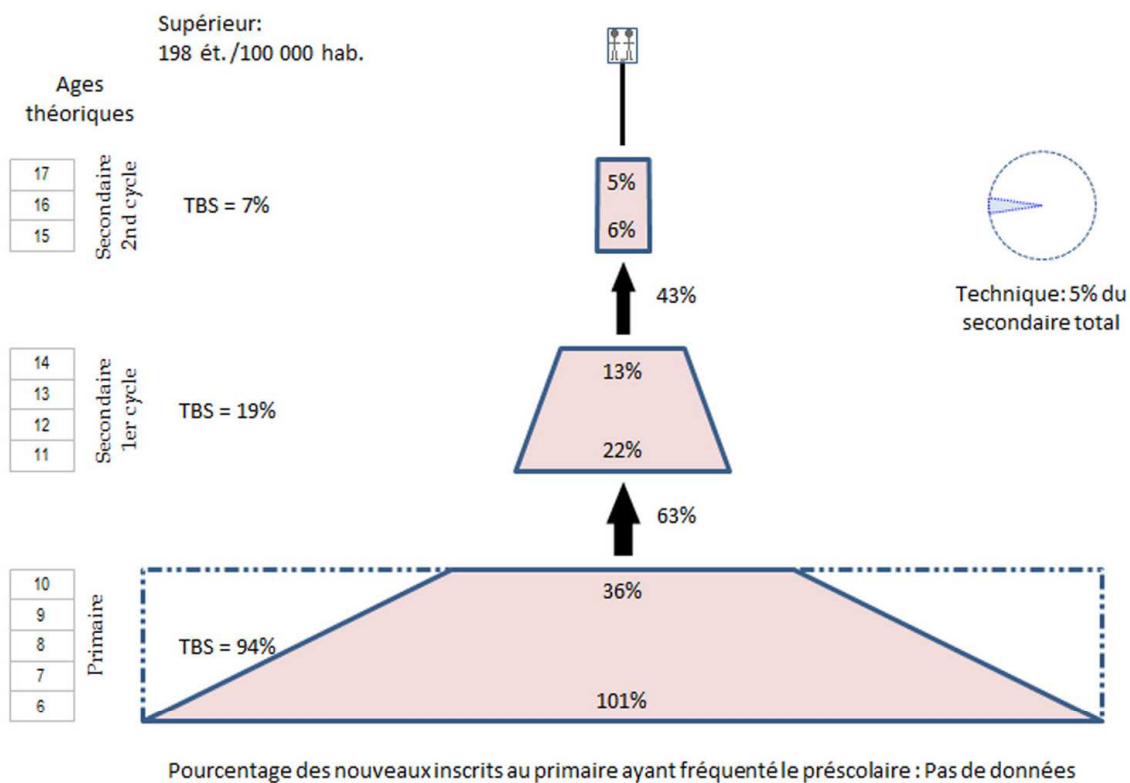
Mobilisation des ressources domestiques	2012
Répartition du budget de l'éducation	2006
Coût public par élève en % du PIB par tête	2012
Salaire enseignant & dépenses hors salaire enseignant	2008

Sources: Pôle de Dakar, ISU, Banque mondiale, Division de la Population des Nations Unies, ONUSIDA, PNUD

2011-2012



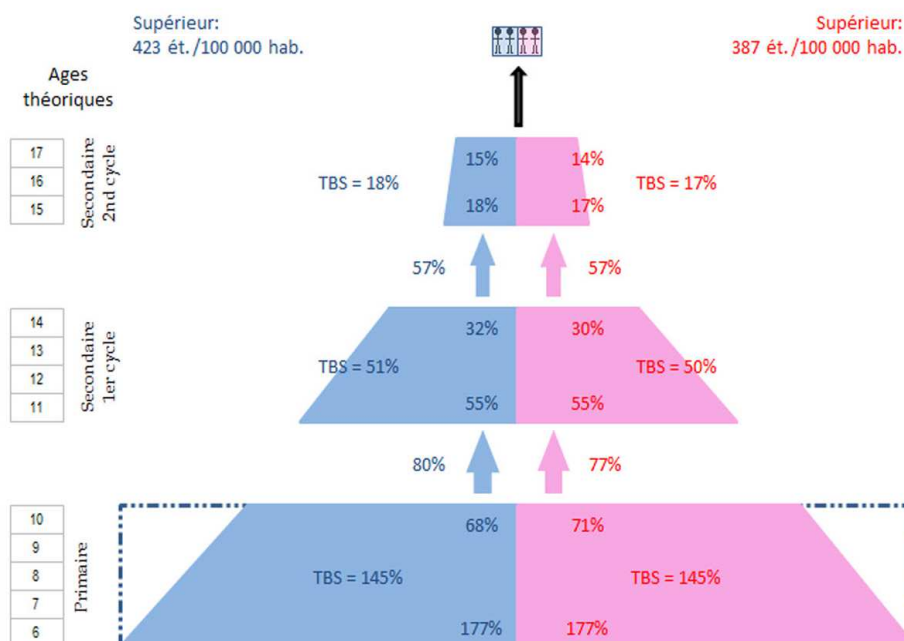
2000-2001



2011-2012

Garçons

Filles



PYRAMIDE EDUCATIVE SELON LE QUINTILE DE NIVEAU DE VIE

Quintile le plus riche

Quintile le plus pauvre

Pas assez de données pour produire la pyramide